

Irritrol

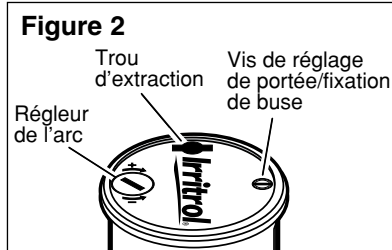
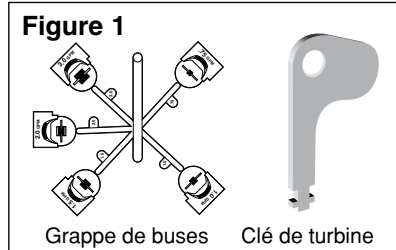
Instructions d'installation de l'arroseur à entraînement mécanique 430R

La turbine 430R est conçue pour les installations résidentielles et les petits commerces.

Changement de buse

La buse 5,7 l/min (1,5 GPM) est pré-installée en usine. Une grappe de buses offrant cinq buses supplémentaires est fournie avec chaque turbine (**Figure 1**). Pour les débits, veuillez consulter le tableau de performances des buses. En utilisant diverses combinaisons de buses de débit différent, vous pouvez équilibrer les arroseurs pour obtenir approximativement la même pluviométrie.

Chaque mallette de produits 430R contient 2 clés de turbines 430R. La clé 430R est utilisée pour extraire le porte-buse, retirer la buse, réduire la portée et régler l'arc (**Figure 2**).



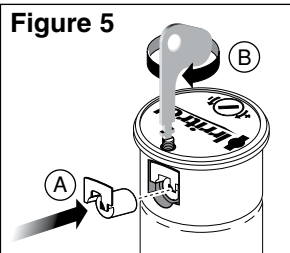
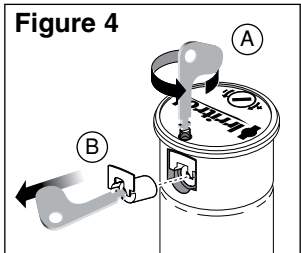
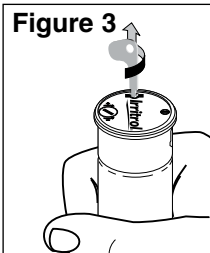
Pour extraire/insérer une buse

Utiliser la clé pour extraire le porte-buse et avoir accès à l'orifice de la buse. Insérer la clé dans le trou d'extraction (**Figure 3**), tourner de 90° et tirer. Maintenir le porte-buse en position relevée.

Utiliser l'extrémité de la clé pour tourner la vis de réglage de la portée dans le sens anti-horaire jusqu'à ce qu'elle dépasse du haut de la buse. Voir **Figure 4A**.

Insérer la clé dans la fente du côté droit de la buse en maintenant la partie recourbée de la clé vers le haut. Utiliser la pointe pour extraire la buse. Voir **Figure 4B**.

Pour insérer une buse, il suffit de l'enfoncer dans l'orifice prévu à cet effet (**Figure 5A**). Tourner la vis de réglage de la portée dans le sens horaire jusqu'à la position requise en s'assurant que la buse soit maintenue en place par le porte-buse même s'il n'est pas nécessaire de réduire la portée (**Figure 5B**).



Pour régler l'arc

L'arc de la turbine 430R est réglé en usine sur 40°.

La turbine 430R comporte un point de départ fixe à droite. Pour déterminer la position de départ correcte, tourner la tourelle de la buse dans le sens anti-horaire (vers la gauche) jusqu'à la butée, puis de nouveau dans le sens horaire le plus loin possible.

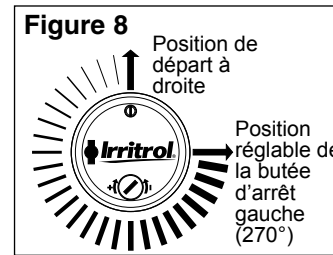
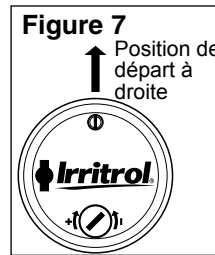
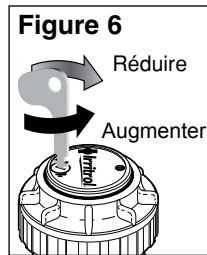
Pour augmenter l'ampleur de l'arc, insérer la clé dans le régleur de l'arc comme l'indique la **Figure 6**. Maintenir la tourelle en position tout en tournant la clé dans le sens anti-horaire. Continuer à tourner jusqu'à atteindre l'angle requis.

Dans l'exemple de la **Figure 7**, l'arc est réglé sur 270°. Le jet de l'arroseur se déplacera maintenant de la position de départ à droite dans le sens anti-horaire (voir **Figure 8**) jusqu'à atteindre l'angle pré-réglé de 270°. L'arroseur retourne ensuite à sa position de départ sur la droite et répète le cycle.

Pour réduire l'ampleur de l'arc, insérer la clé dans le régleur de l'arc. Maintenir la tourelle en position tout en tournant la clé dans le sens horaire.

Pour modifier l'arc alors que la turbine tourne, tourner lentement la tourelle dans le même sens que le jet. Une fois que la position de départ à droite a été localisée, suivre les instructions ci-dessus pour augmenter ou réduire l'arc.

Pour aligner la position de départ à droite avec l'élément de paysagement qui définit l'extrémité droite de l'arc, il suffit de tourner le boîtier pour diriger le point de départ dans la direction requise. Vous pouvez aussi tirer le porte-buse vers le haut avec la clé et faire tourner la partie INFÉRIEURE du porte-buse jusqu'à ce que la position de départ soit dirigée vers le point requis. **NE PAS faire tourner la partie SUPÉRIEURE du porte-buse.**

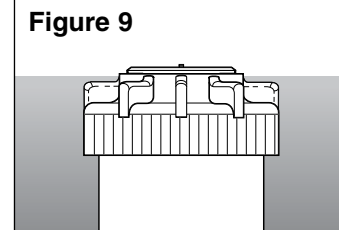


Conseils d'installation

ATTENTION : La turbine 430R est conçue pour les installations qui utilisent uniquement de l'eau propre. Les composants de l'arroseur peuvent être endommagés ou dysfonctionner si l'alimentation en eau n'est pas fiable.

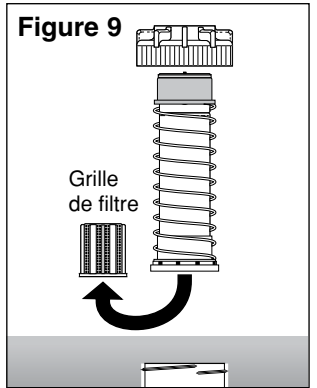
La turbine 430R doit être installée de manière à ce que le couvercle soit au niveau du sol. Ce système n'est pas conçu pour être installé plus bas que le niveau du sol. Voir **Figure 9**.

La vis de réglage de la portée peut être utilisée pour réduire la portée jusqu'à 25%. Il faut noter que la réduction de la portée ne réduit pas le débit de la buse.



Maintenance de la grille de filtre

On peut accéder à la grille du filtre par la partie inférieure du porte-buse. Retirer le couvercle de la turbine 430R et soulever le porte-buse hors du boîtier. Si elle est obstruée, la grille de filtre peut être démontée, nettoyée et remise en place dans le porte-buse.



Performances de la buse 430R

Buse (Gallons)	Pression (PSI)	Débit (GPM)	Portée (Pieds)	Pression (kPa)	Débit (l/min)	Débit (m³/h)	Portée (mètres)
0,75	30	0,75	17	207	2,84	0,2	5,1
	40	0,8	17	276	3,03	0,2	5,1
	50	0,9	18	345	3,41	0,2	5,4
1,0	30	0,9	20	207	3,41	0,2	6,0
	40	1,2	21	276	4,54	0,3	6,3
	50	1,3	21	345	4,92	0,3	6,3
1,5	30	1,4	23	207	5,30	0,4	6,9
	40	1,7	24	276	6,44	0,4	7,2
	50	1,9	24	345	7,20	0,5	7,2
2,0	30	1,8	25	207	6,82	0,5	7,5
	40	2,1	27	276	7,95	0,5	8,1
	50	2,4	27	345	9,09	0,6	8,1
3,0	30	2,7	28	207	10,2	0,7	8,4
	40	3,0	30	276	11,4	0,8	9,0
	50	3,3	30	345	12,5	0,8	9,0

Pour tous renseignements sur le produit :

Irritrol
5825 Jasmine Street
Riverside, CA 92502-0489 États-Unis
Tél. : (951) 688-9221
(800) 664-4740

© 2007 Irritrol • www.irritrol.com

PN 13005115